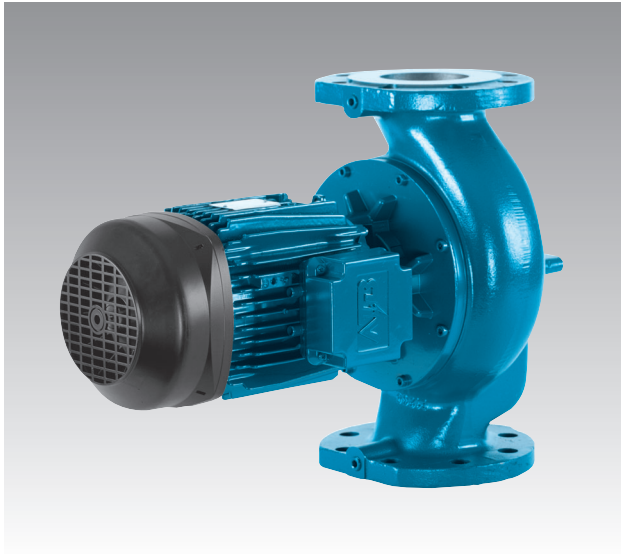


Omega Bombas en línea de rotor seco

OmegaDrive Bombas en línea de rotor seco con variador integrado

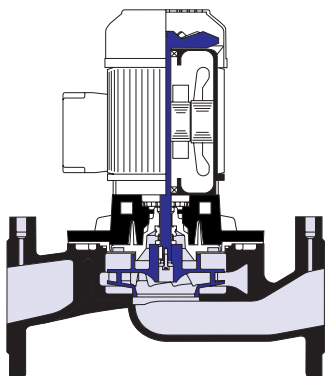


- Cuerpos, rodets y motores diseñados para alta eficiencia
- Las bombas Omega incorporan motores silenciosos de 950, 1450 y 2900 r.p.m.
- OmegaDrive, bomba con variador de velocidad incorporado
- Gracias al avanzado diseño se reducen los niveles sonoros
- Curvas de capacidad no sobrecargadas
- Rodetes equilibrados estática e hidráulicamente
- Cierres mecánicos Crane de estándar
- Eje de acero inoxidable de alta calidad, AISI 316
- Conexiones desde 25 mm hasta 200 mm, PN10
- Caudales hasta 760 m³/h (212 l/s)
- Alturas hasta 65 m (650 kPa)
- Gama de temperaturas desde -25°C hasta +120°C (+140°C con cierre mecánico especial)
- Disponibles en versión gemela la mayoría de los modelos
- Bombas de bronce para A.C.S.

Omega / OmegaDrive

Bombas en línea de rotor seco

OMEGA



Construcción

Son bombas de configuración "en línea" con los motores directamente acoplados al cuerpo. El corto eje de acero inoxidable AISI 316 hace que el conjunto sea muy compacto asegurando un funcionamiento estable, fiable y duradero. El variador de frecuencia de las bombas autorregulables OmegaDrive se refrigera por el ventilador del motor. Cuerpo: PN 10 (opción en PN 16 para algunos modelos) Racores: 1" y 1½" B.S.P.F., PN 10 Bidas: DN 32, 40, 50, 65, doble taladro PN 6/10 (DIN 2533) . DN 80, 100, 125, 150, 200, PN 10/16 (DIN 2533). Opción en PN 6 para DN 80.

Campo de aplicación

Instalaciones de calefacción y climatización domésticas e industriales, calefacción de distritos, plantas de tratamiento de aguas, bombas de trasiego y plantas de refrigeración, equipos de presión, regadío, así como otras aplicaciones.

Las bombas estándar de hierro fundido pueden trabajar con presiones hasta 10 Bar y una gama de temperaturas de -15°C a +120°C (Ambiente, máx. 40°C). Para soluciones con glicol y otros fluidos y temperaturas, contactar con Smedegaard o su representante.

Líquidos bombeados

Fluidos limpios, no viscosos, no agresivos, no explosivos y exentos de sólidos o fibras. Para el bombeo de líquidos diferentes al agua, recomendamos nos consulten ya que las características de la bomba pueden variar.

Identificación del modelo

Omega: Bomba en línea de rotor seco

OmegaDrive: Con variador de frecuencia

5: Diámetro de conexión 50 mm

125: Diámetro nominal del rodete 125 mm

6: Motor de 6 polos (950 rpm)

4: Motor de 4 polos (1450 rpm)

2: Motor de 2 polos (2900 rpm)

D: Bomba gemela

Z: Bronce

Bombas de bronce

Disponibles también bombas de bronce tipo "Z" (ver tabla y hojas técnicas individuales). La ejecución en bronce está recomendada para los circuitos secundarios de A.C.S., para agua de mar y aplicaciones químicas. La gama estándar de bronce incorpora un cierre mecánico especial de alta calidad para hacer frente a las condiciones adversas que se dan en algunos circuitos de A.C.S.

Rodetes

Todos los rodetes están dinámicamente equilibrados e incorporan una función equalizadora de presión, con lo que se consigue un funcionamiento más silencioso y una mayor duración de los rodamientos.

Cierre mecánico

El eje del motor lleva incorporado un cierre mecánico estándar CRANE de acero inoxidable-carbón/cerámica-EPDM. Disponibles otras combinaciones de materiales según las distintas aplicaciones.

Motor

Esta gama de bombas utiliza motores de construcción especial para garantizar un funcionamiento silencioso, incluso con motores de 2 polos (2900 rpm). Incorporan robustos rodamientos empaquetados con grasa especial para suprimir vibraciones. Los motores estándar son Clase F, IP55, 3*400/230 V (hasta 4,8 Kw inclusive) y 3*690/400 V (para >4,8 Kw), 50 Hz. Los modelos más pequeños también 1*230 V.

Bajo demanda, pueden suministrarse motores de mayor eficiencia, otras clases de protección y/o voltajes.

Conexiones eléctricas

Las bombas Omega deben ser instaladas con protección de sobrecarga (las OmegaDrive ya la incorporan) y conectadas de acuerdo a las regulaciones eléctricas vigentes. Ver la "Guía de Instalación" y el diagrama de conexiones en la caja de terminales del motor.

Instalación

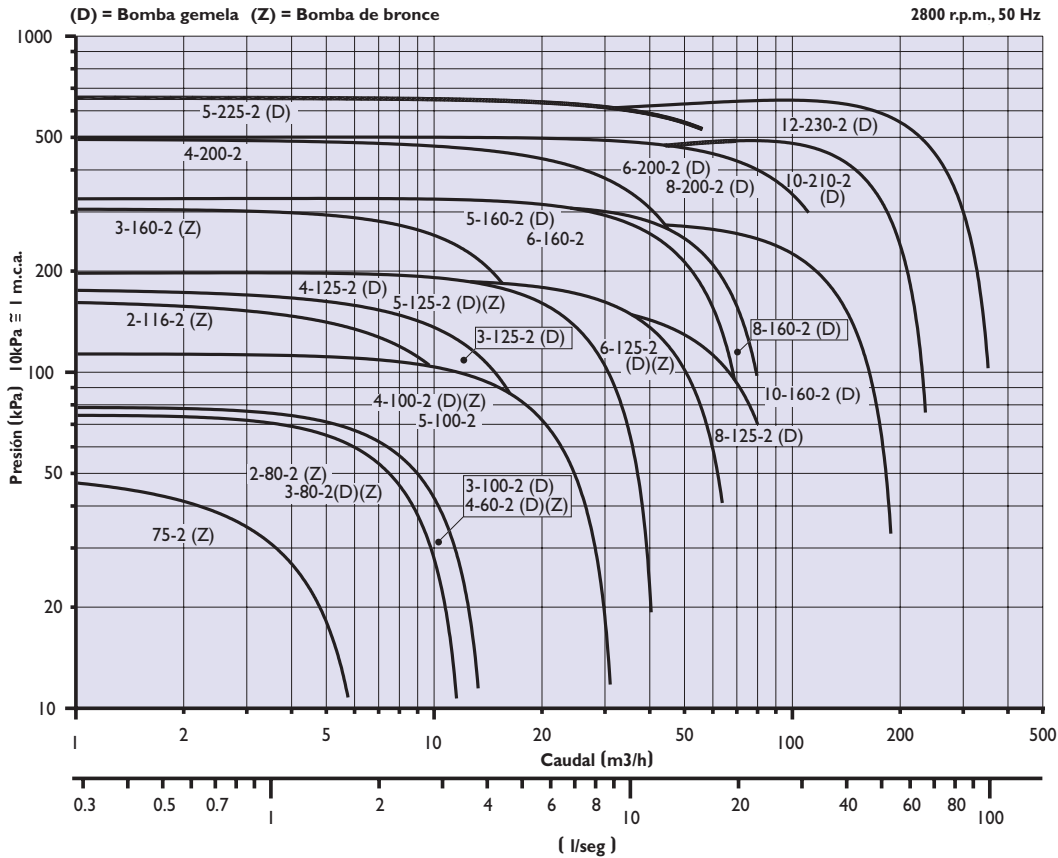
Todas las bombas Omega pueden montarse con el eje horizontal o vertical.

Opcionalmente puede suministrarse un soporte de fijación que debe pedirse con la bomba. En las bombas simples y gemelas de 125, 150 y 200 mm. el soporte está incorporado.

Mantenimiento

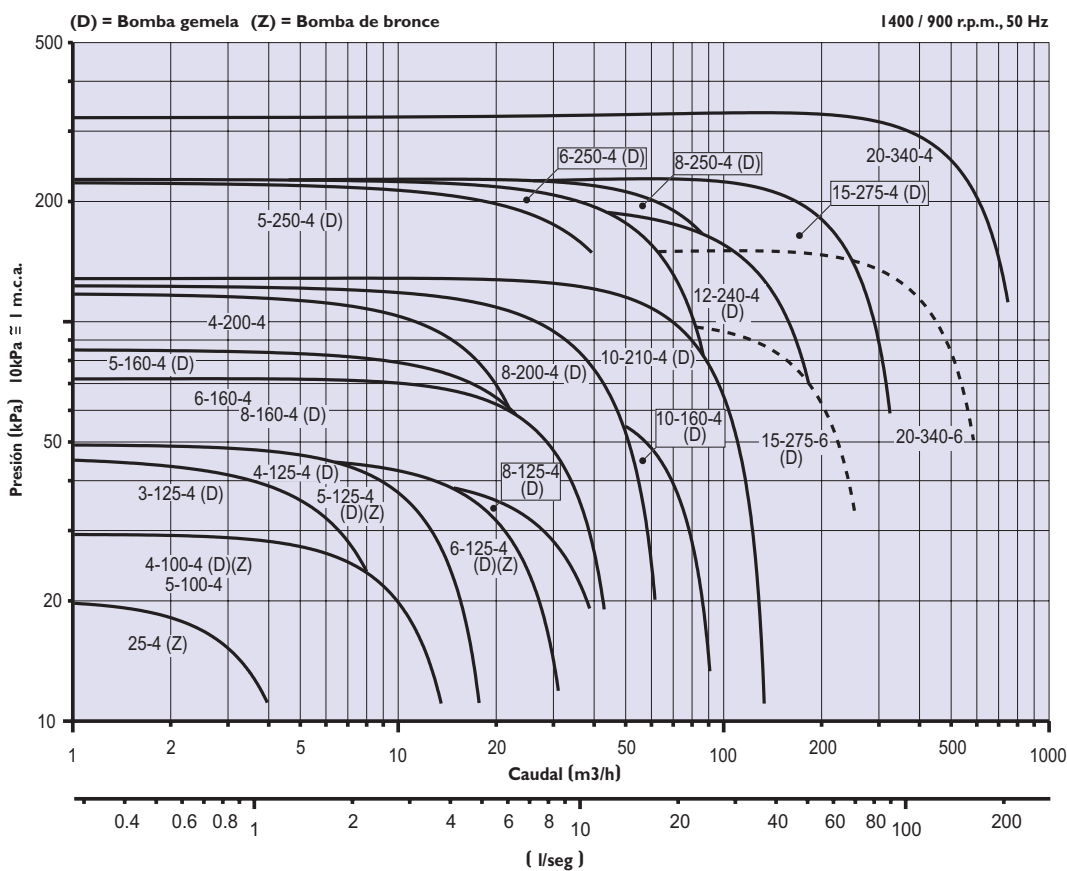
Las bombas están diseñadas de manera que se puede sustituir el cierre mecánico sin desmontar el cuerpo de la tubería. Se dispone de bridas ciegas para todos los modelos, tanto simples como gemelos, para obturar el cuerpo cuando se retira el conjunto motor.

Omega / OmegaDrive Bombas en línea de rotor seco



Las curvas de funcionamiento, dimensiones y datos eléctricos de las bombas están indicados en hojas técnicas individuales, disponibles en versión impresa o electrónica. También pueden ser bajadas de la web www.smedegaard.com

El modelo de bomba puede seleccionarse con un "click" sobre la denominación en los cuadros generales de curvas, entonces aparecerá en pantalla la hoja técnica correspondiente. El programa de selección de bombas de Smedegaard "wpsel" también está disponible en la misma web www.smedegaard.com



Para caudales y alturas manométricas superiores, consultar.

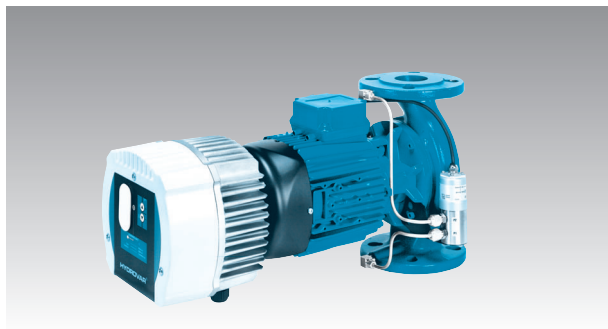
Omega / OmegaDrive Bombas en línea de rotor seco

Bombas gemelas "D"



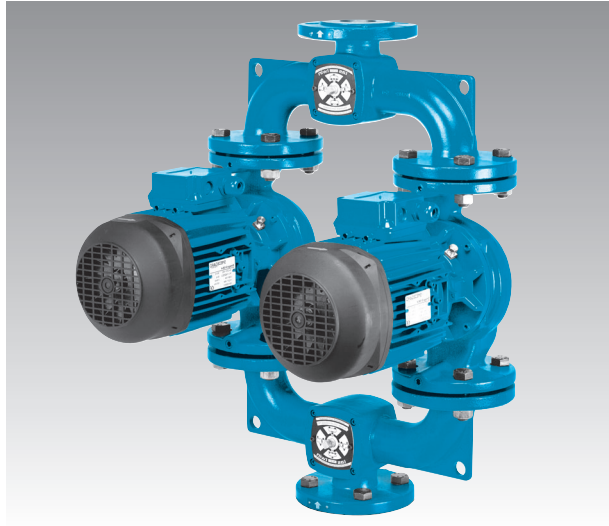
La mayor parte de modelos de la serie Omega pueden suministrarse en ejecución gemela, identificados con la letra D. Estos modelos incorporan en un mismo cuerpo de bomba dos motores y una válvula de retención, manteniendo, en la mayor parte de los casos, las mismas dimensiones y diámetros de conexión que una bomba simple.

OmegaDrive con variador de velocidad integrado



Todas las bombas, tanto simples como gemelas, con motores hasta 22 Kw, pueden ser suministradas con variador de velocidad integrado, modelo OmegaDrive(D) para ofrecer ajuste automático de capacidad por medio de una señal procedente de un transductor de presión diferencial opcional. Todas las curvas y especificaciones son las mismas que las de las bombas Omega. El concepto OmegaDrive aporta un ahorro eléctrico y térmico, además de un reducido nivel sonoro en la instalación (Ver folleto aparte).

Colectores de acoplamiento Tas-Twin "Y"



Como alternativa a una bomba gemela pueden instalarse dos bombas simples con un colector TAS-TWIN, con válvulas de retención y de cierre incorporadas, hasta 125 mm (5"). Los colectores pueden utilizarse con temperaturas hasta 110°C, con una presión máxima del sistema de 10 Bar y una presión de trabajo de la bomba de 3 Bar.

Control de alternancia Omega 2140 para bombas gemelas



El cuadro estándar Omega 2140 se utiliza para el control manual o automático de alternancia y tiene lámparas indicadoras de funcionamiento y fallo, así como terminales para conectar una alarma a distancia. Un reloj semanal o un cronómetro cíclico permiten igualar los tiempos de funcionamiento de ambas bombas. Relés térmicos para protección de sobrecarga. Se debe especificar el modelo de la bomba o tamaño del motor al realizar el pedido.

Es política de Smedegaard mejorar y desarrollar continuamente su gama de productos. Nos reservamos el derecho de modificar especificaciones sin previo aviso. Aunque se ha asegurado que los datos sean correctos, no se aceptará ninguna responsabilidad por errores o fallos de imprenta

SMEDEGARD
OF DENMARK

www.smedegaard.com